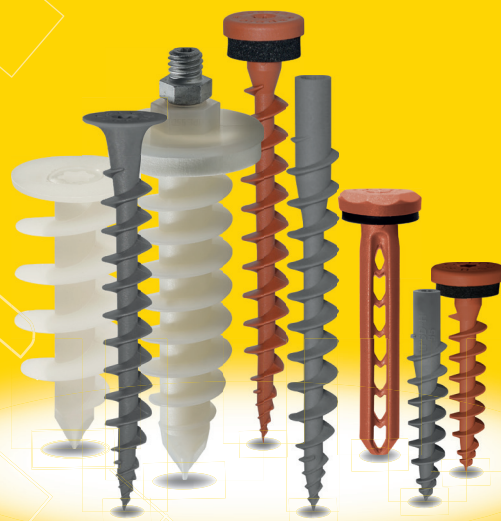


CELO

Szigetelés
rögzítések

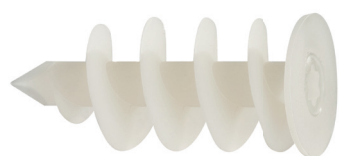


Szigetelő- anyag dübel

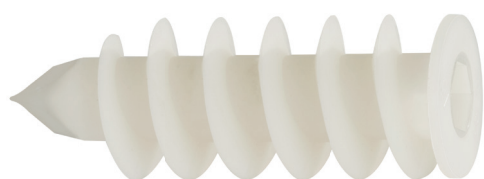
IPL



Tulajdonságok



IPL 60



IPL 95

Gyors, könnyen használható, tartós



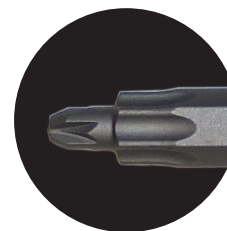
Éles hegyének köszönhetően nincs szükség előfúrásra, még kemény nemesvakolaton keresztül is átmegy (≤ 7 mm)



Öregedés, időjárás- és UV-álló nylon



IPL 60 rögzítése Duo-Bittel: nincs szüdbég bit cserére, időt és pénzt takarít meg



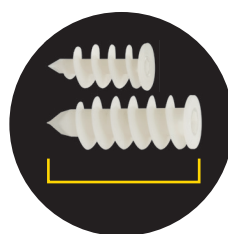
Duo-Bitek IPL 60 dübelhez: PZ2/TX40 TX20/TX40 TX25/TX40



Szín: félig átlátszó jó megjelenés, festhető



Magas terhelhetőség



Teljes hossza 58 és 95 mm a legtöbb szigetelés vastagsághoz alkalmas



IPL 95 tartalmaz 1 db M8x30 csavart beállítási eszközként

Alkalmas építőanyagok

Kiválóan alkalmas



- Külső Hőszigetelő kompozit rendszerek (ETICS)
- Polisztirol lapok
- Kemény hablapok
- Heraklith táblák
- Farost szigetelőlapok (előfúrás: 8 mm IPL60, 13 mm IPL95, HSS-fúró vagy fafúró ajánlott)

Bevizsgálások és tanúsítványok



IPL

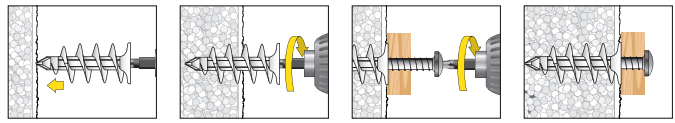
Típus	Kód	L_d [mm]	Csatlakozás	d_s [mm]	L_s [mm]	[db]	[db]
IPL 60	960IPL	58	TX 40	4,5 - 5,0	$30 + t_{fix}$	25	300
IPL 95	995IPL	95	SW 13	8 / 10 / M8	$40 + t_{fix}$	25	200

IPL 60: fej- \emptyset 25 mm

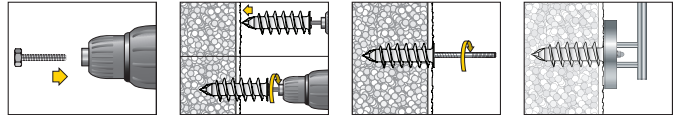
IPL 95: fej- \emptyset 32 mm, **telepítő szerszámként 1 db M8 x 30 csavart tartalmaz**

Beépítés

Beépítés IPL 60



Beépítés IPL 95



Javaslat: Elhelyezés után tömítse le a dübel gallérját szilikonnal/akrillal a víz bejutásának megelőzése érdekében. Használjon **CELO StickFX CL**-t!

Blister IPL

Típus	Kód	L_d [mm]	Csatlakozás	d_s [mm]	L_s [mm]	[db]	[Bliszter/dob.]
IPL 60	560IPL4	58	TX 40	4,5 - 5,0	$30 + t_{fix}$	4	10
IPL 95	595IPL2	95	SW 13	8 / 10 / M8	$40 + t_{fix}$	2	10

IPL 60: fej- \emptyset 25 mm

IPL 95: fej- \emptyset 32 mm, **telepítő szerszámként 1 db M8 x 30 csavart tartalmaz**

Blister IPL PZ2 csatlakozású csavart tartalmaz

Típus	Kód	L_d [mm]	Csatlakozás	$d_s \times L_s$ [mm]	Csavar típus	[db]	[Bliszter/dob.]
IPL 60	560IPLPZ4	58	TX 40	4,5 x 40		4	10

Duo-Bit TX20/TX40, TX25/TX40 Duo-Bit PZ2/TX40

Duo-Bit pre IPL 60

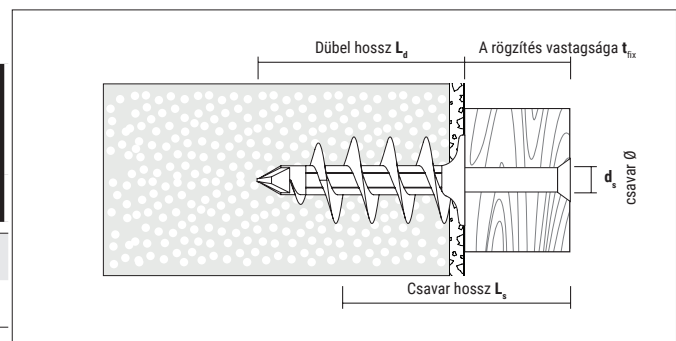
Típus	Kód	Méret	Használható	[db]	[Bliszter/dob.]
TX20/TX40	7DTX20TX40	1/4" x 43 mm	IPL60 és TX20 csavar	2	10
TX25/TX40	7DTX25TX40	1/4" x 43 mm	IPL60 és TX25 csavar	2	10
PZ2/TX40	7DPZ2TX40	1/4" x 43 mm	IPL60 és PZ2 csavar	2	10

2 db erős műanyag dobozba csomagolva EURO-lyukasztással

Terhelések és átmérők

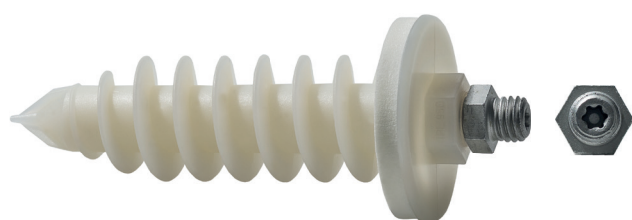
Típus	Terhelhetőség az alábbi alapanyagokban Polisztirol EPS (PS15, PS20) $F_{ajánl}$ [kN]	Terhelhetőség Polisztirol XPS alapanyagokban $F_{ajánl}$ [kN]	Együtt alkalmazható	Csavar elhelyezési mélység	
				min. [mm]	max. [mm]
IPL 60	0,07	0,14	Forgácslap csavarok \emptyset 4,5 - 5,0	30	50
IPL 95	0,14	0,28	Kámpós csavarok \emptyset 8, \emptyset 10 és M8 csavarok	40	80

$F_{ajánl}$: Javasolt terhelés minden irányban, 5x biztonsági tényező esetén



Szigetelő- anyag dübel IPL 95DS

Tulajdonságok



Tökéletes megoldás esővízcsatornák rögzítésére hőszigetelésben – hőhid mentesen



A faltól való távolság állítható,
25 mm-ig



Éles hegyének köszönhetően nem
szükséges előfúrás, még a kemény va-
kolaton is átmegy (≤ 7 mm)



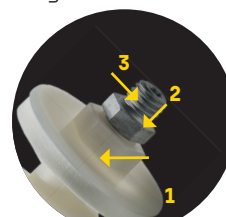
A tőcsavar M8/M10 horganyzott bevo-
nattal vagy A2 rozsdamentes acélból
készül, magas korrózióállósággal



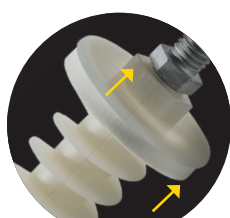
Hossza 95 mm, használható szinte
minden hőszigetelt homlokzathoz
(≥ 100 mm)



Színe: félig átlátszó
jó megjelenés,
festhető



Sokféle elhelyezési lehetőséggel
1. külső hatszög csatlakozás [SW17]
2. TX25 bitfejjel
3. külső hatszög csatlakozás [SW13]



Habszivacs EPDM tömítőgyűrűvel,
UV-álló, tartós tömítés



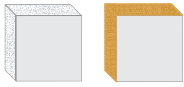
Előre szerelt speciális menetes tőcsa-
varral, nincs elveszithető alkatrész,
rendkívül gyors szerelést tesz lehetővé



Anyaga: kemény poliamid,
tökéletes a vakolat átfúrásához,
erősen öregedésálló

Alkalmas építőanyagok

Kiválóan alkalmas



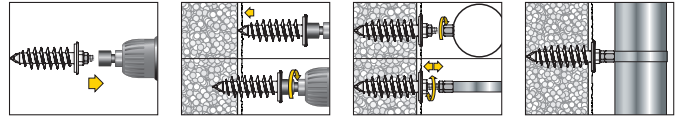
- Külső Hőszigetelő kompozit rendszerek (ETICS)
- Kemény hablapok
- Heraklith táblák
- Farost szigetelőlapok (előfúrás: 8 mm IPL60, 13 mm IPL95, HSS-fúró vagy fafúró ajánlott)

Bevizsgálások és tanúsítványok

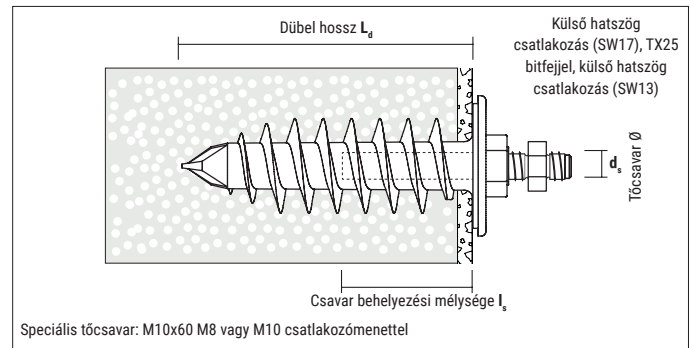


Tested for driving rain tightness by the Prüfczentrum für Bauelemente

Beépítés



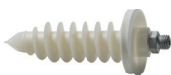
- Az IPL 95DS hatszögletű 17-es dugókulccsal is elhelyezhető (ajánlott), hatszögletű 13-as dugókulccsal vagy TX25 bitfejjel
- A speciális töcsavar 25 mm-ig állítható.
- Tipp: Ha a dübel elfordulna, rögzítse 17-es kulccsal.



IPL 95DS, zinc flake coated tömítő kupak Ø = 44,5 mm

Típus	Kód	L _d [mm]	Belső menet d _s	Csatlakozó menet	A menetes csap anyaga / bevonata	[db/doboz]	[db/csomag]
IPL 95DS M8	ZG895IPLDS4	95	M10	M8	Horganyzott	4	80
IPL 95DS	ZG95IPLDS4	95	M10	M10	Horganyzott	4	80

Balenie v sáčku po 4 kusoch včetně Beépítésneho návodu



IPL 95DS, stainless steel A2 tömítő kupak Ø = 44,5 mm



Típus	Kód	L _d [mm]	Belső menet d _s	Csatlakozó menet	A menetes csap anyaga / bevonata	[db/doboz]	[db/csomag]
IPL 95DS M8 A2	XH895IPLDS4	95	M10	M8	Rozsdamentes acél A2	4	80
IPL 95DS A2	XH95IPLDS4	95	M10	M10	Rozsdamentes acél A2	4	80

Balenie v sáčku po 4 kusoch včetně Beépítésneho návodu



IPL 95D tömítő kupak Ø = 44,5 mm

Típus	Kód	L _d [mm]	Belső menet d _s	Csatlakozás	[db/doboz]	[db/csomag]
IPL 95D	995IPLD	95	M10	SW17	20	160

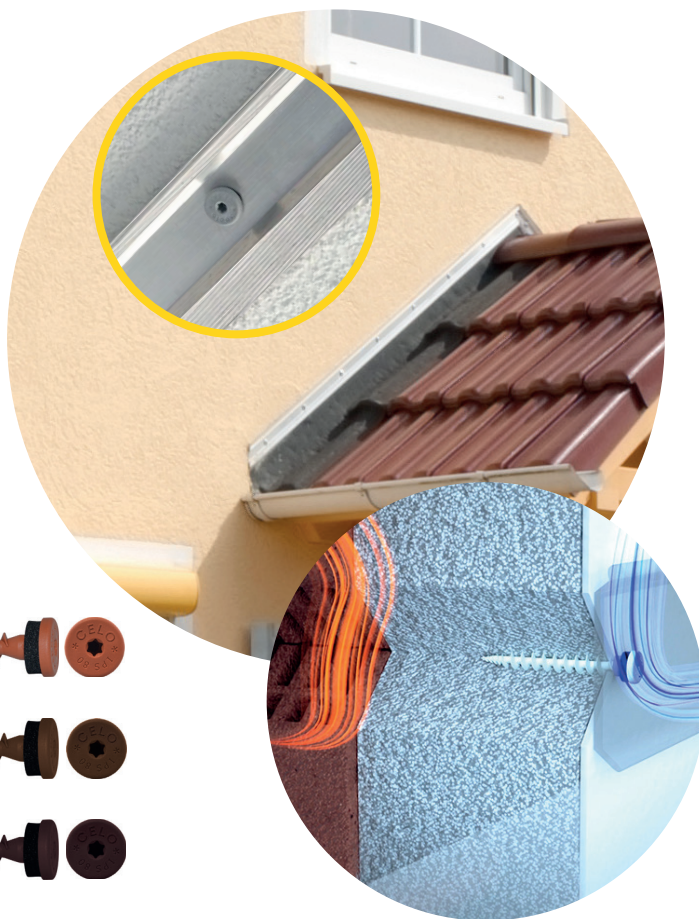
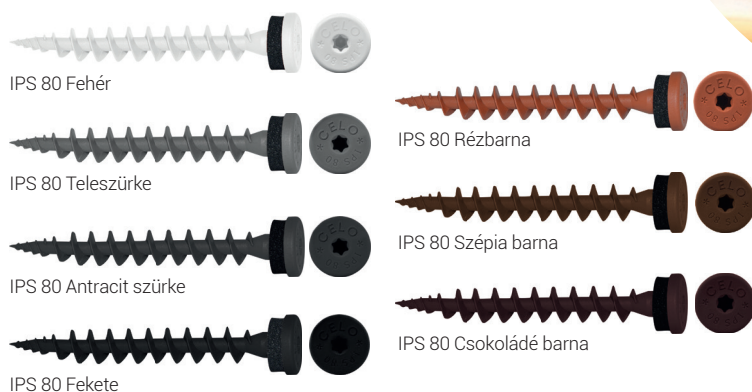
Terhelések és átmérők

Típus	Terhelhetőség az alábbi alapanyagokban Polisztirol EPS (PS15, PS20) F _{ajánl} [kN]	Terhelhetőség Polisztirolban XPS F _{ajánl} [kN]	Speciális töcsavar	Töcsavar behelyezési mélysége l _s	
				min [mm]	max [mm]
IPL 95DS / IPL 95D	0,14	0,28	Teljes hossz 60 mm. Menet a dübel belsejében: 50 mm	20	50

F_{ajánl}: Javasolt terhelés minden irányban, 5-szörös biztonsági tényező esetén

Szigetelő- anyag csavar IPS

Tulajdonságok



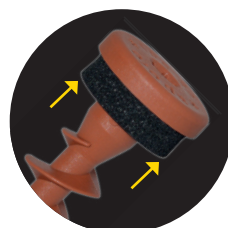
~~Speciális csavar közvetlen rögzítéshez szigetelt homlokzatba (ETICS) – rendkívül gyors és hőhidmentes!~~



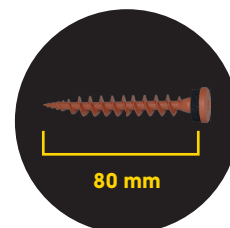
Falcsatlakozó profilok rendkívül gyors közvetlen szerelése



Üvegszál erősítésű nylonból készült, öregedés, időjárás-, és UV-álló nylon



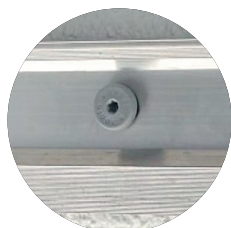
Lapos fej EPDM alátéttel optimálisan tömítés



80 mm hosszú, alkalmas majdnem minden szigetelt homlokzatokon [80 mm vastagságtól]



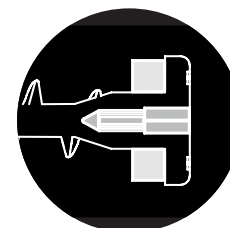
7 szín, illeszkedik a leggyakrabban előforduló anyagokhoz



Ø8 mm furaton keresztül szerelhető [falcsatlakozó profilokhoz vagy takaró lemezekhez]



TX25 behajtóval könnyen és gyorsan telepíthető



Fejfuratnak köszönhetően könnyű rögzítésekhez is használható Ø 3,5 mm-es csavarral

Alkalmas építőanyagok

Kiválóan alkalmas



- Külső Hőszigetelő kompozit rendszerek (ETICS)
- Styrofoam lapok
- Kemény hablapok
- Polisztién lapok
- Farost szigetelőlapok (IPS-H ajánlott)

Bevizsgálások és tanúsítványok



PFB

Tested for driving rain tightness by the Prüfczentrum für Bauelemente

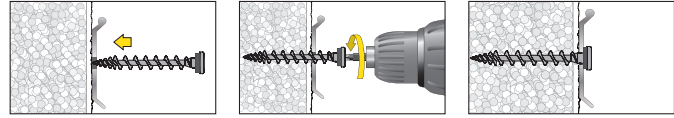


IPS 80 EPDM alátéttel, Ø 16,0 mm fejjel

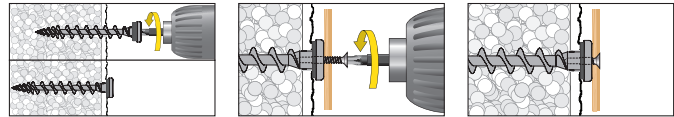
Típus	Kód	RAL kód	L _d [mm]	Csatlakozás	d _i [mm]	[db/doboz]	[db/csomag]
IPS 80 Fehér	9180IPS	RAL 9003	80	TX 25	8 – 10	50	900
IPS 80 Teleszürke	9GR80IPS	RAL 7045	80	TX 25	8 – 10	50	900
IPS 80 Antracit szürke	9AN80IPS	RAL 7016	80	TX 25	8 – 10	50	900
IPS 80 Fekete	9480IPS	RAL 9017	80	TX 25	8 – 10	50	900
IPS 80 Rézbarna	9CO80IPS	RAL 8004	80	TX 25	8 – 10	50	900
IPS 80 Szépiabarna	9M80IPS	RAL 8014	80	TX 25	8 – 10	50	900
IPS 80 Csokoládé barna	9MO80IPS	RAL 8017	80	TX 25	8 – 10	50	900

Beépítés

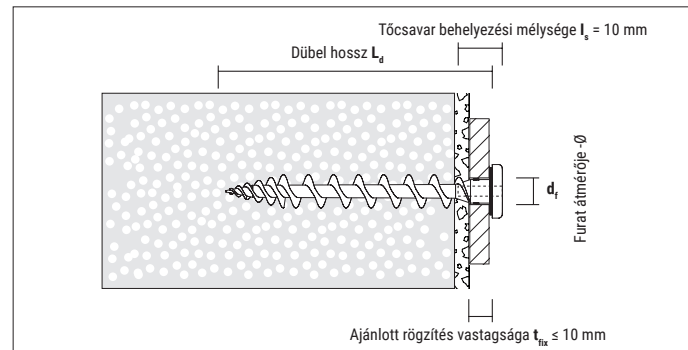
Falcsatlakozó profilok



Könnyű rögzítés csavarral



Ø 3,5 mm-es csavarral szerelhető
Csavar hossz L_s = 10 mm + Rögzítés vastagsága



Blister IPS 80 Rozsdamentes acél A2, PH2 csavarokkal együtt



Típus	Kód	L _d [mm]	Csatlakozás csavarral	d _i [mm]	d _s x L _s [mm]	Csavartípus	[db/bliszter]	[bliszter/dob.]
IPS 80 PH	5180IPSPH4	80	TX 25	8 – 10	3,5 x 13 + 3,5 x 16		4	10

A2
STAINLESS
STEEL

Terhelések és átmérők

Típus	Terhelhetőség az alábbi alapanyagokban Polisztirol EPS vakolatlan F _{rec} [kN]	Terhelhetőség az alábbi alapanyagokban Polisztirol EPS vakolt F _{rec} [kN]	Alkalmazás Rockwool, Coverrock Plus anyagokban vakolatlan ¹⁾ F _{rec} [kN]	Terhelhetőség az alábbi alapanyagokban Polisztirol XPS [Peremszigetelt] F _{rec} [kN]	Szigetelőanyag vastagsága ≥ [mm]
IPS 80	0,04	ca. 0,06*	0,02	0,09*	80

F_{ajánl}: Javasolt terhelés minden irányban, 5-szörös biztonsági tényező esetén

* Az érték a vakolat típusától és vastagságától függően változhat

→ Avoid impact loads

Szigetelő- anyag dűbel IPSD



Tulajdonságok



~~Gyors, rugalmas és hőhidmentes rögzítés szigetelt homlokzaton (ETICS)!~~



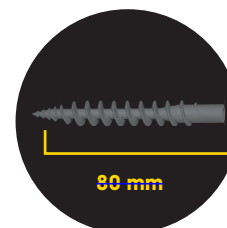
Falesatlakozó profilok
rendkívül gyors közvetlen
szerelése



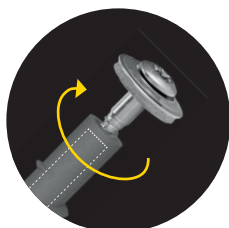
Üvegszál erősítésű nylonból
készült, öregedés-, időjárás-
és UV-álló



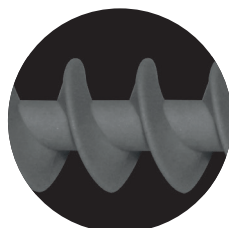
4,5x25 mm-es
rozsdamentes csavarral
ajánljuk



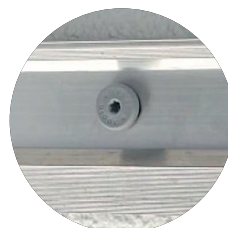
80 mm hosszú, alkalmas a
legtöbb szigetelt
homlokzathoz (80 mm
vastagságtól)



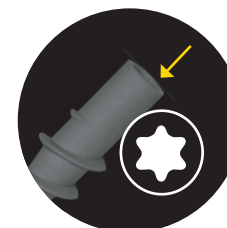
Kiváló belső
geometriájának
köszönhetően megfelelően
illeszkedik a fent említett
rozsdamentes csavarhoz.



Egyedülálló menet erős
tartást biztosít a
szigetelésben



Ø8 mm furaton keresztül
szerelhető (falesatlakozó
profilokhoz vagy takaró
lemezekhez)



TX25 behajtóval könnyen
és gyorsan telepíthető.

Alkalmas építőanyagok

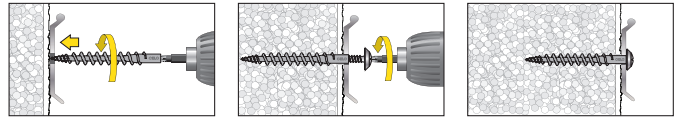
Kiválóan alkalmas



- Külső Hőszigetelő kompozit rendszerek (ETICS)
- Polisztiirén táblák
- Kemény hablapok
- Styrofoam táblák
- Farost szigetelőlapok (IPSD-H ajánlott)

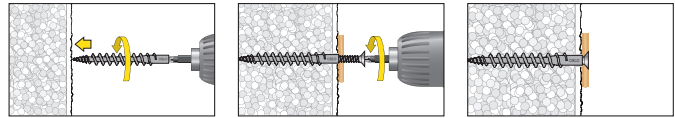
Beépítés

Falcsatlakozó profilok



Ajánlott: rozsdamentes önfúró csavar 4,5x25 mm

Könnyű rögzítés csavarral

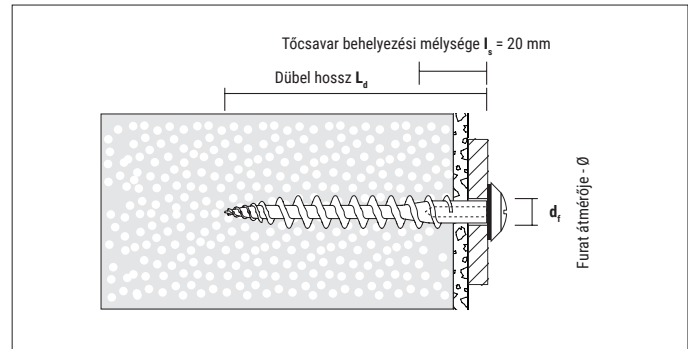


Az IPSD 80 a TX25 behajtóval közvetlen a szigetelésbe hajtható Ø 4,0 mm-es csavarral szerelhető;
Csavar hossz $L_s = 15 - 20 \text{ mm} + \text{Rögzítés vastagsága}$

Bevizsgálások és tanúsítványok



Tested for driving rain tightness by the Prüfzentrum für Bauelemente



IPSD 80

Típus	Kód	L_d [mm]	Csatlakozás	d_f [mm]	[db/doboz]	[db/csomag]
IPSD 80	9GR80IPSD	80	TX 25	min. 8	50	1.350



Önfúró rozsdamentes csavar PLS TX s podložkou a tesnením Ø = 15,00 mm



Típus $d_o \times L_s$	Kód	Anyaga/Bevonata	d_o [mm]	L_s [mm]	Csatlakozás	[db/doboz]	[db/csomag]
4,5x25	9X4525PLST	Rozsdamentes acél A2	4,5	25	TX 25	50	1.200
4,5x25	9XC04525PLST	Rozsdamentes acél A2 réz bevonattal	4,5	25	TX 25	50	1.200

Terhelések és átmérők

Típus	Terhelhetőség az alábbi alapanyagokban Polisztirol EPS (PS15, PS20) vakolatlan F_{rec} [kN]	Terhelhetőség az alábbi alapanyagokban Polisztirol EPS (PS15, PS20) vakolt F_{rec} [kN]	Terhelhetőség az alábbi alapanyagokban: kőzetgyapot, Coverrock Plus ¹⁾ vakolatlan F_{rec} [kN]	Terhelhetőség az alábbi alapanyagokban Polisztirol XPS [Peremszigetelt] F_{rec} [kN]	Szigetelőanyag vastagsága \geq [mm]
IPSD 80	0,04	ca. 0,06*	0,02	0,09*	80

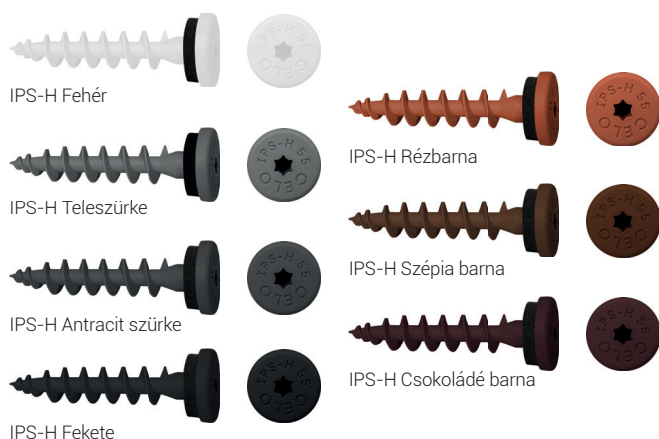
$F_{ajánl}$: Javasolt terhelés minden irányban, 5-szörös biztonsági tényező esetén

*Az érték a vakolat típusától és vastagságától függően változhat

¹⁾ Avoid impact loads

Szigetelő- anyag csavar IPS-H

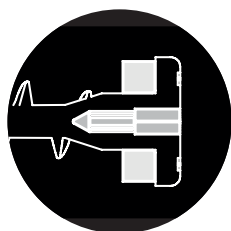
Tulajdonságok



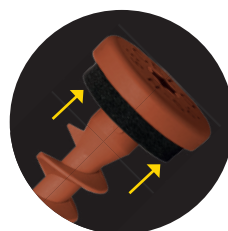
**Közvetlen rögzítés a farost szigetelőlapokba
és a peremszigetelő panelekbe
– rendkívül gyors és hőhidmentes!**



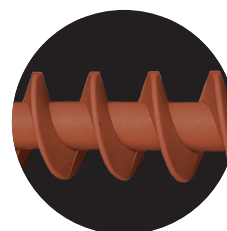
Falcsatlakozó profilok
rendkívül gyors közvetlen
szerelése



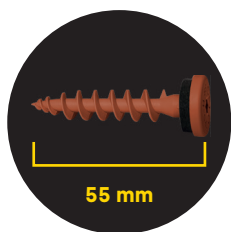
A fej kialakításának
köszönhetően könnyű
rögzítésekhez is használható
Ø 3,5 mm-es csavarral



Az optimális tömítéshez a
lapos fej alatt EPDM
alátéttel rendelkezik



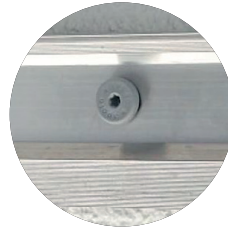
Egyedülálló menet erős
tartást biztosít a
szigetelésben



Hossza mindössze 55 mm,
kifejezetten farost
szigetelőlapokhoz [60 mm-
től] fejlesztették ki



TX25 behajtóval könnyen
és gyorsan telepíthető



Ø8 mm furaton keresztül
szerelhető [falcsatlakozó
profilokhoz vagy takaró
lemezekhez]



Üvegszál erősítésű nyilonból
készült, öregedés-, időjárás-,
és UV-álló.

Alkalmas építőanyagok

Kiválóan alkalmas



- Farost szigetelőlapok
- Peremszigetelő panel

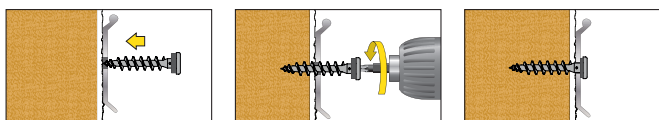
Bevizsgálások és tanúsítványok



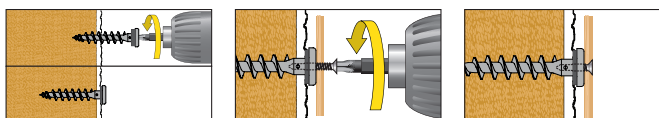
Tested for driving rain tightness by the Prüfbüro für Bauelemente

Beépítés

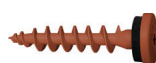
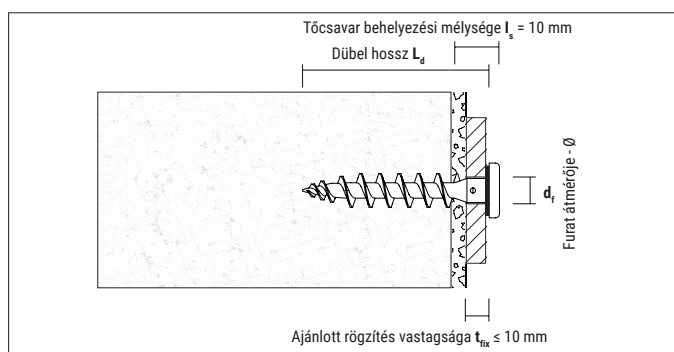
Falcsatlakozó profilok



Könnyű rögzítés csavarral



Ø 3,5 mm-es csavarral szerelhető
Csavar hossz $L_s = 10 \text{ mm} + \text{Rögzítés vastagsága}$



IPS-H 55 EPDM alátéttel, Ø 16,0 mm fejfel

Típus	Kód	RAL kód	L_d [mm]	Csatlakozás	d_i [mm]	[db/doboz]	[db/csomag]
IPS-H Fehér	9155IPSH	RAL 9003	55	TX 25	8 – 10	50	1.350
IPS-H Teleszürke	9GR55IPSH	RAL 7045	55	TX 25	8 – 10	50	1.350
IPS-H Antracit szürke	9AN55IPSH	RAL 7016	55	TX 25	8 – 10	50	1.350
IPS-H Fekete	9455IPSH	RAL 9017	55	TX 25	8 – 10	50	1.350
IPS-H Rézbarna	9CO55IPSH	RAL 8004	55	TX 25	8 – 10	50	1.350
IPS-H Széпия barna	9M55IPSH	RAL 8014	55	TX 25	8 – 10	50	1.350
IPS-H Csokoládé barna	9MO55IPSH	RAL 8017	55	TX 25	8 – 10	50	1.350

Terhelések és átmérők

Típus	Terhelhetőség farost szigetelőlapokban vakolatlan F_{rec} [kN]	Terhelhetőség farost szigetelőlapokban vakolt F_{rec} [kN]	Terhelhetőség az alábbi alapanyagokban Polisztirol XPS [Peremszigetelt] F_{rec} [kN]	Szigetelőanyag vastagsága ≥ [mm]
IPS-H	0,10*	ca. 0,12*	0,07*	60

F_{rec} : Javasolt terhelés minden irányban, 5-szörös biztonsági tényező esetén

* Az érték a vakolat típusától és vastagságától függően változhat

Szigetelő- anyag dübel IPSD-H



Tulajdonságok



Közvetlen rögzítés a farost szigetelőlapokba – rendkívül gyors és hőhidmentes!



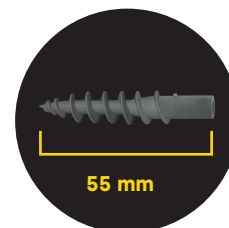
Falcsatlakozó profilok
rendkívül gyors közvetlen
szerelése



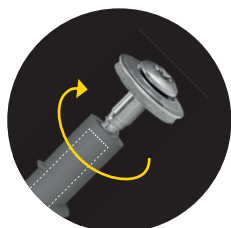
Üvegszál erősítésű nylonból
készült, öregedés, időjárás-,
és UV-álló.



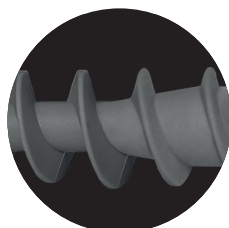
4,5x25 mm-es
rozsdamentes önfúró
csavarokkal ajánljuk



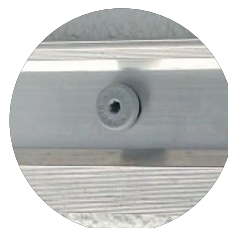
Hossza mindössze 55
mm, kifejezetten farost
szigetelőlapokhoz [60
mm-től] fejlesztették ki



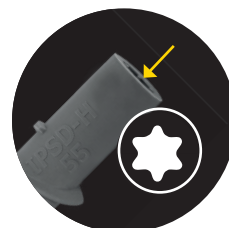
Kiváló belső geometriájának
köszönhetően megfelelően
illeszkedik a fent említett
rozsdamentes csavarhoz.



Az egyedülálló menet erős
tartást biztosít farost
szigetelőlapokban



Ø8 mm furaton keresztül
szerelhető [falcsatlakozó
profilokhoz vagy takaró
lemezekhez]



TX25 behajtóval könnyen
és gyorsan telepíthető.

Alkalmas építőanyagok

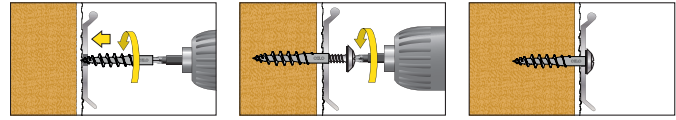
Kiválóan alkalmas



- Farost szigetelőlapok
- Peremszigetelő panel

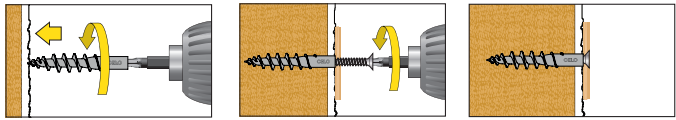
Beépítés

Falcsatlakozó profilok



Ajánlott vízvezeték csavar: 4,5x25 mm

Könnyű rögzítés csavarral

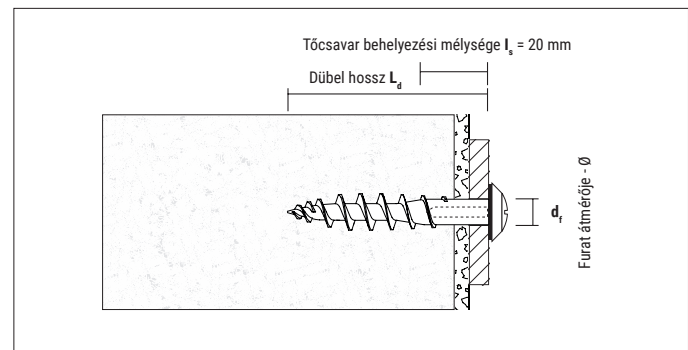


Ø 3,5 mm-es csavarral szerelhető
Csavar hossz $L_s = 10 \text{ mm} + \text{Rögzítés vastagsága}$

Bevizsgálások és tanúsítványok



Tested for driving rain tightness by the Prüfbüro für Bauelemente



IPSD-H 55

Típus	Kód	L_d [mm]	Csatlakozás	d_r [mm]	[db/doboz]	[db/csomag]
IPSD-H	9GR55IPSDH	55	TX 25	min. 8	50	1.350



Rozsdamentes önfúró csavar PLS TX s podložkou a tesením Ø = 15,00 mm



Típus $d_0 \times L_s$	Kód	Anyaga/Bevonata	d_0 [mm]	L_s [mm]	Csatlakozás	[db/doboz]	[db/csomag]
4,5 x 25	9X4525PLST	Rozsdamentes acél A2	4,5	25	TX 25	50	1.200
4,5 x 25	9XC04525PLST	Rozsdamentes acél A2, réz bevonattal	4,5	25	TX 25	50	1.200

Terhelések és átmérők

Típus	Terhelhetőség farost szigetelőlapokban vakolatlan F_{rec} [kN]	Terhelhetőség farost szigetelőlapokban vakolt F_{rec} [kN]	Terhelhetőség az alábbi alapanyagokban Polisztirol XPS [Peremszigetelt] F_{rec} [kN]	Szigetelőanyag vastagsága \geq [mm]
IPSD-H	0,1*	ca. 0,12*	0,07*	60

$F_{ajánl}$: Javasolt terhelés minden irányban, 5-szörös biztonsági tényező esetén

* Az érték a vakolat típusától és vastagságától függően változhat

INNOVATÍV!

Távtartó rögzítési rendszer

ResiTHERM® 16 & 12



1

Megfelel minden gyakori építőanyaghoz, például beton, pórusbeton, tömör és üreges téglafalazathoz

2

A hőlevasztó modul megakadályozza a hőhidak kialakulását, továbbá lerövidíti a telepítés idejét, hiszen a modul vágja be magát közvetlenül a szigetelésbe. Ezzel segítünk Önnek időt megtakarítani.

3

Nincsenek hőhidak: A hatékony hőlevasztás megakadályozza hőhidak kialakulását ezáltal védelmet nyújt a penészgomba és hőveszteség ellen

4

Széleskörű alkalmazási lehetőségek:

Egy készlet minden szigeteléstípushoz és vastagsághoz megfelel 60-300 mm-ig betonban és 60-250 mm mérettartományban üreges téglában (ResiTHERM® 16), 60-220 mm-ig betonban és 60-160 mm mérettartományban üreges téglában (ResiTHERM® 12)

5

Beszivárgó csapadék- és szélálló rögzítés

Előre összeszerelt és időjárásálló EPDM tömítőgyűrű, amely kiváló tömítést biztosít még heves vihar esetén is 11-es szélerősségig. Vízzárósága a DIN EN 1027-es szabványnak megfelel, további tömítési munkálatokra nincs szükség.

6

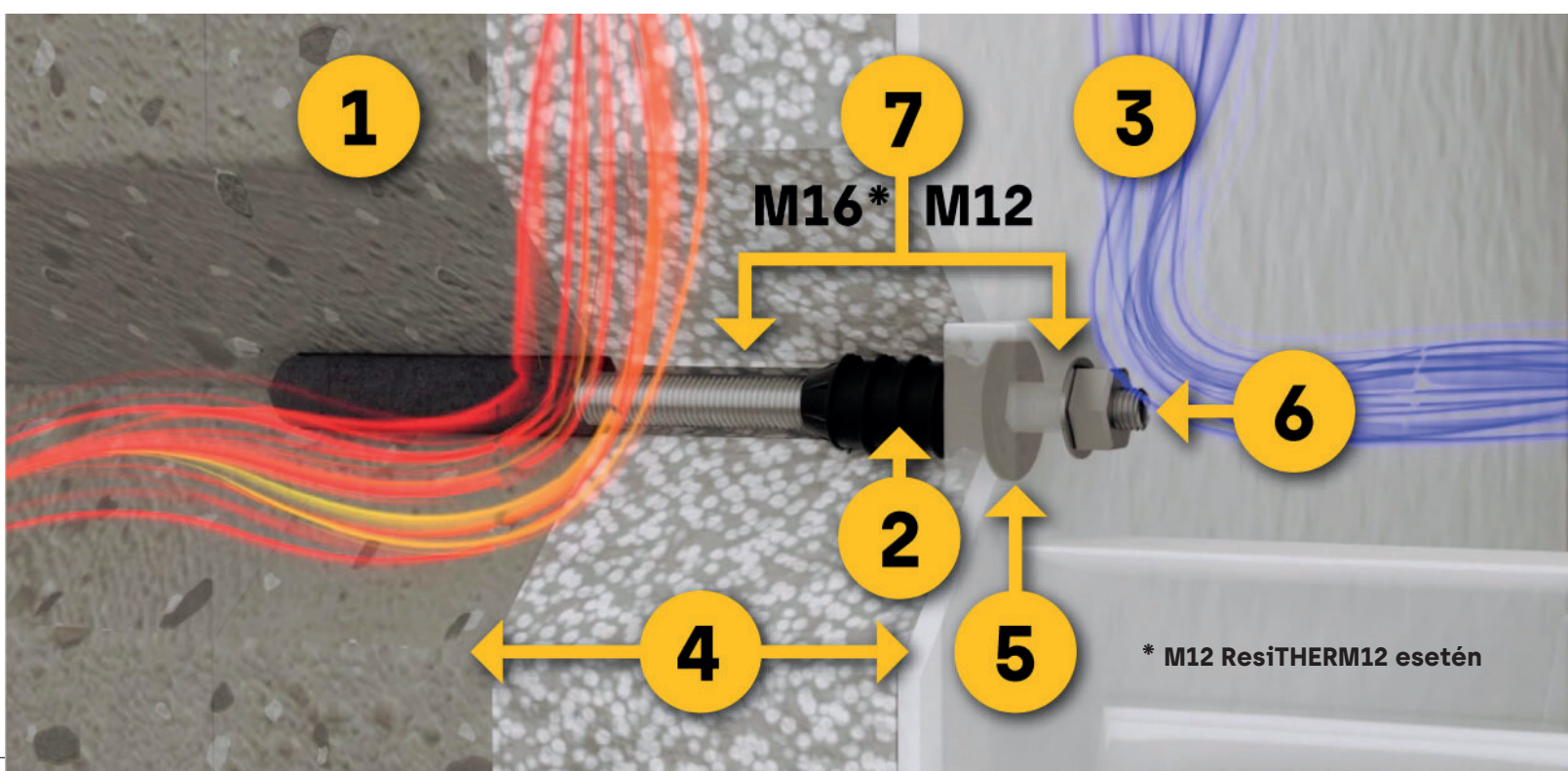
Magas minőség:

A hőlevasztó modul üvegszál erősítésű nylon, a csatlakozó tócsavar A4-es rozsdamentes acélból készül. Ezáltal a rögzítőelemek garantálják a hosszú élettartamot és biztonságos rögzítést

7

Állítható menetes szár:

A menetes szár az elhelyezés mélységének megfelelően módosítható



* M12 ResiTHERM12 esetén

ResiTHERM® rendszerek összehason- lítása



	ResiTHERM® 16	ResiTHERM® 12	ResiTHERM® 37/200	ResiTHERM® 37/160	ResiTHERM® 37/120	ResiTHERM® 37S
Európai Műszaki Értékelések (ETA)	✓				✓	
Öregedés-, időjárás- és UV ellenálló nylon	✓	üvegszállal erősített			üvegszállal erősített	
Németországban készült	✓				✓	
A tőcsavar A4-es rozsdamentes acél	✓				✓	
Halogénmentes, égéskor nem szabadulnak fel mérgező vagy korrozív gázok.	✓				✓	
Hőlevélasztás	✓				✓	
EPDM tömítőgyűrűvel rendelkezik, a DIN EN 1027 vízállósági szabványnak megfelelően	✓					✗
Ajánlott alapanyagok	<p>Beton, pórusbeton, tömör és üreges téglafalazat</p>			<p>Üreges téglafalazat és pórusbeton</p>		
Megfelelő szigetelésvastagságok [mm]	✓ Beton: 60 - 300 Pórusbeton falazat: 60 - 280 Üreges téglafalazat: 60 - 250	✓ Beton: 60 - 220 Pórusbeton falazat: 60 - 190 Üreges téglafalazat: 60 - 160	✓ 160 - 200	✓ 120-160	✓ 80-120	✗ Csak szigetelés nélküli homlokzathoz
Nehéz terhek rögzítésére	Megfelel akár előtetők, napellenzők, napvitorlák, korlátok, klímaberendezések, franciaerkélyek és még számos, nehéz terhelés rögzítésére					
Csatlakozó tőcsavar	M12, M10 duplavégű menetes adapter M12/M10					

CELO

CELO Hungária Kft
Budai út 1/C
Tatabánya Ipari Park
2851 Környe Magyarország
T. +36 34 586 360
F. +36 34 586 361
Email: hungary@celo.com
Weboldal: www.celofixings.hu

Small Things Matter